



HVĚZDÁRNA A PLANETÁRIUM HLAVNÍHO MĚSTA PRAHY

PETŘÍN 205, 11846 PRAHA 1

Zřizovatel: Hlavní město Praha

ŘEDITELSTVÍ: KRÁLOVSKÁ OBORA 233, 170 21 PRAHA 7

STŘEDISKA: ŠTEFÁNIKOVA HVĚZDÁRNA, PLANETÁRIUM PRAHA, HVĚZDÁRNA ĎÁBLICE



22. února 2011

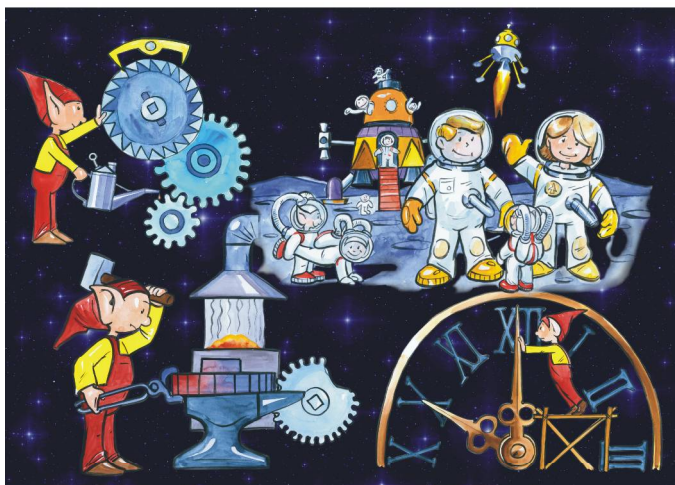
SKŘÍTEK A NOVÉ PLANETÁRIUM

Nová astronomická pohádka, tentokrát se systémem Sky-Skan Definiti

**Premiéra
v sobotu 26. února 2011
v 10 hodin v sále Cosmorama**

Děti se dozvědí nejenom, jak se montuje planetárium, ale také se Skřítkem podniknou třeba cestu na Měsíc.

To, že v Planetáriu bydlí skřítek, už asi víte. Takový malý panáček, co všude šmejdí, všechno ví, ale hlavně pomáhá, když se rozbije planetárium.



“Čas dál plynul a potom najednou... jako blesk z čistého nebe ... Ó hrůza hrůz ... Lidé začali skřítkovo krásné planetárium rozebírat a odnášet pryč z promítacího sálu. Současně začaly nákladáky přivážet do planetária spousty beden a bedýnek. Skřítkovi nikdo nemusel nic říkat, bylo mu hned jasné, že přivezli nové planetárium. Na všech bednách byly varovné nápisy: „POZOR KŘEHKÉ“, „NEOBRACET“ a „NEOTEVÍRAT“ nebo taky „KDO TO UPUSTÍ, TEN TO ZAPLATÍ“ a hlavně na všech bednách bylo tajemné slovo „COSMORAMA“.

Skřítkovi bylo do breku. Přemýšlel, co s ním bude dál. Nejvíc se bál, že bude zase muset putovat světem... a hledat si nové místo k bydlení. Ale lidé staré planetárium nerozbijeli, spíš ho jenom velmi opatrně rozebírali ... a s novými bednami nepřišel žádný nový skřítek ... takže se NÁŠ skřítek rozhodl vyčkat, jak se to celé vyvine.“

Pohádku namluvil Martin Dejdar.

Pořad je vhodný pro děti od 5 let.

Planetárium Praha pořad uvádí od 26. 2. každou sobotu a neděli i v březnu (kromě neděle 6. 3.) od 10 hodin.

VSTUPNÉ

Plné vstupné: 100,- Kč

Děti do 15 let: sleva 40 %

Rodinné vstupné (2 dospělí a 1 až 4 děti do 15 let): pro každé dítě sleva 60%

Další informace na www.planetarium.cz

Kontaktní osoba:

Ing. Jan Šifner

tel. 220 999 001-3

e-mail: sifner@planetarium.cz